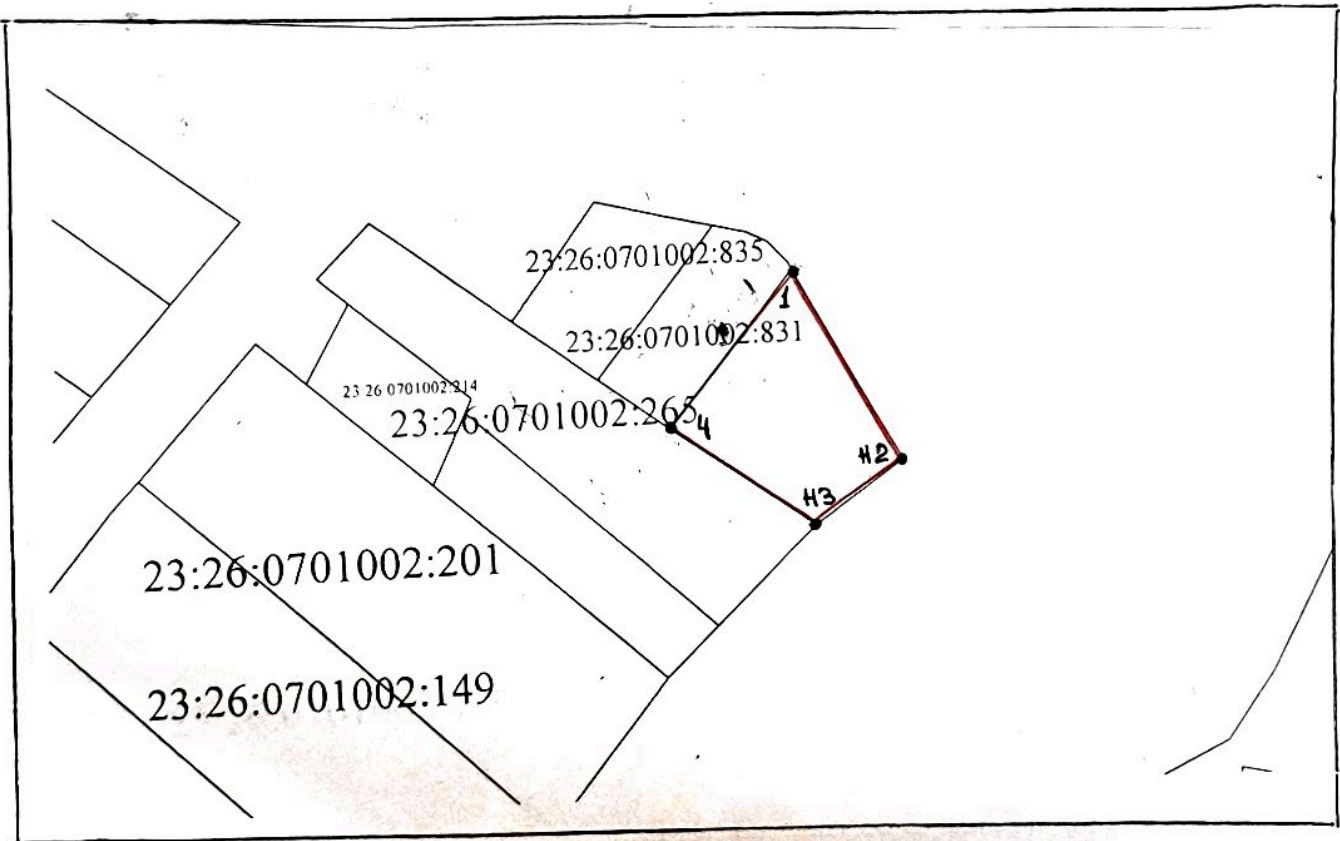


Утверждена:
 Постановлением администрации
 Муниципального образования
 Северский район
 От _____ № _____

**Схема расположения земельного участка или земельных участков
 на кадастровом плане территории**

Условный номер земельного участка:		
Площадь земельного участка 1634 кв.м.		
Обозначение характерных точек	Координаты, м (система координат МСК – 23)	
	X	Y
1	2	3
1	481755.01	1355439.43
n2	481709.62	1355463.68
n3	481694.93	1355442.23
4	481719.27	1355408.85
1	481755.01	1355439.43



Условные обозначения:

- - граница кадастрового квартала,
- - граница земельного участка,
- 1. - характерная точка границы земельного участка,
- 23:26:0701002 кадастровый номер квартала,
- ЗУ1 - обозначение образуемых земельных участков,
- красные линии застройки.